



ASUMISEN UUDET TUULET

MAAKUNTIEN
RAJOILLA

#ASUMISENUUDETUULET
1.9.2024 – 31.10.2026



Euroopan unionin
osarahoittama

SAVON
KEHITYSYHTIÖ

Sydän
SUOMESSA

NIHAK



Elinkeino-, liikenne- ja
ympäristökeskus

**ASUMISEN
UUDET TUULET**

**MAAKUNTIEN
RAJOILLA**

#ASUMISENUUDETUULET

**ASUMINEN
ELINVOIMAN
RAKENTAJANA**

ASUMINEN KUNNAN STRATEGIATYÖSSÄ



Euroopan unionin
osarahoittama

SAVOGROW
KEHITYSYHTIÖ

**Sydän
SUOMESSA**

NIHAK



Elinkeino-, liikenne- ja
ympäristökeskus

ASUMISEN UUDET TUULET

MAAKUNTIEN
RAJOILLA

#ASUMISENUUDETUUULET

ASUMINEN ELINVOIMAN RAKENTAJANA

- ASUKKAAT LUOVAT ELINVOIMAA JA TUKEVAT PAIKALLISTA TALOUTTA
- MONIPUOLINEN ASUMINEN HOUKUTTELEE, KUTSUU TAKAISIN JA SITOUTTAA
- ASUINYMPÄRISTÖ ON KUNNAN VETOVOIMATEKIJÄ
- KUNNAN ROOLI: MAHDOLLISTAJA JA SUUNNANNÄYTTÄJÄ



Euroopan unionin
osarahoittama

SAVON
GROW
KEHITYSYHTIÖ

Sodän
SUOMESSA

NIHAK



Elinkeino-, liikenne- ja
ympäristökeskus

ASUMISEN UUDET TUULET

MAAKUNTIEN
RAJOILLA

#ASUMISENUUDETUULET

ASUMINEN ELINVOIMAN RAKENTAJANA

HYVÄ ASUINYMPÄRISTÖ JA HYVÄ ASUNTO OVAT
TÄRKEIMPIÄ ASIOITA **HYVÄSSÄ KOTIKUNNASSA.**

(KUNTALAISTUTKIMUS 2024)



Euroopan unionin
osarahoittama

SAVOGROW
KEHITYSYHTIÖ

Sodän
SUOMESSA

NIHAK



Elinkeino-, liikenne- ja
ympäristökeskus

**ASUMISEN
UUDET TUULET**

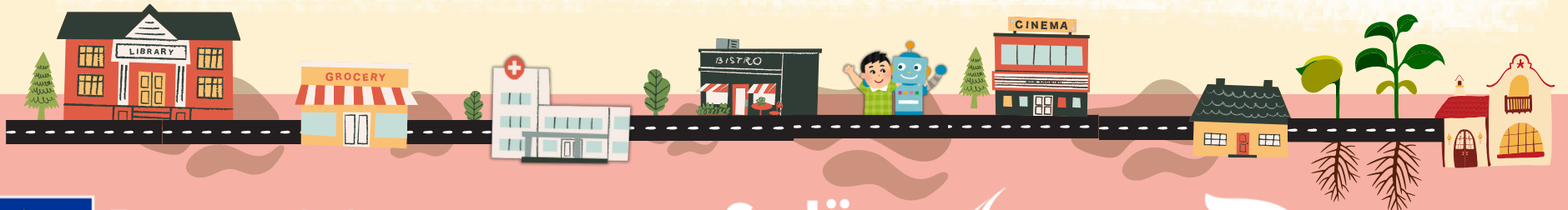
**MAAKUNTIEN
RAJOILLA**

#ASUMISENUUDETUUULET

**ASUMINEN
ELINVOIMAN
RAKENTAJANA**

ASUMINEN EI OLE VAIN YKSITÄINEN ASIA –
SE ON KUNNAN **STRATEGINEN VOIMAVARA.**

SATSAUKSET ASUMISEEN OVAT SATSAUKSIA KUNNAN
TULEVAISUUTEEN, VETOVOIMAAN JA HYVINVOINTIIN.



Euroopan unionin
osarahoittama

SAVOGROW
KEHITYSYHTIÖ

Sodän
SUOMESSA

NIHAK



Elinkeino-, liikenne- ja
ympäristökeskus

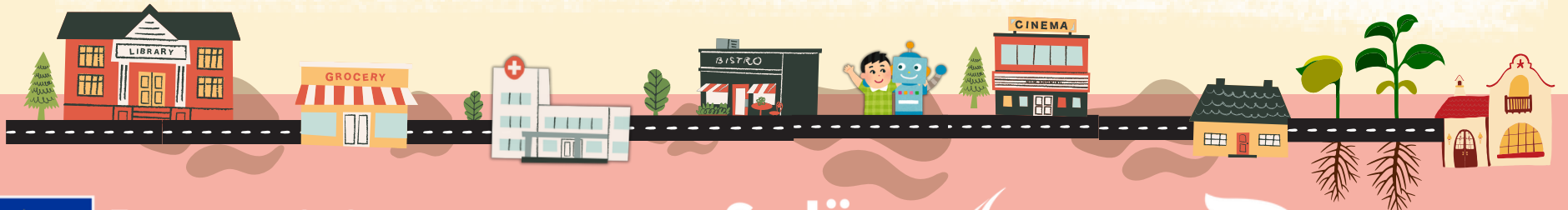
**ASUMISEN
UUDET TUULET**

**MAAKUNTIEN
RAJOILLA**

#ASUMISENUUDETUULET

**MUUTTAJAT
ELINVOIMAN
RAKENTAJANA**

MUUTTOLIIKE JA MUUTTAJAPROFIILIT



Euroopan unionin
osarahoittama

SAVOGROW
KEHITYSYHTIÖ

Sodän
SUOMESSA

NIHAK



Elinkeino-, liikenne- ja
ympäristökeskus

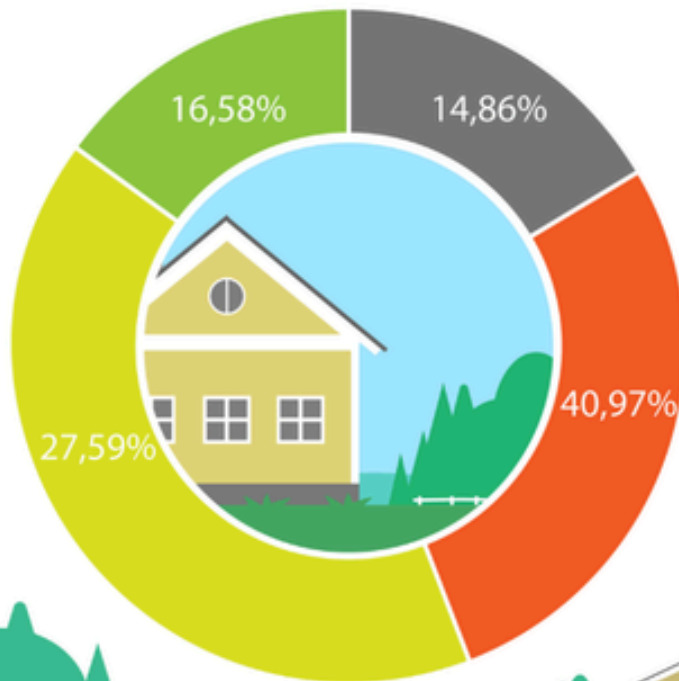
ASUMISEN UUDET TUULET





MAAKUNTIEN
RAJOILLA

#ASUMISENUUDETUULET

MUUTTOLIIKE TRENDIT SUOMESSA

Haaveiletko muutosta maaseudulle?



-  Kyllä ja suunnittelen sitä vakavasti
-  Haluaisin muuttaa maalle, mutta se ei ole realistinen vaihtoehto elämäntilanteessani
-  En osaa sanoa
-  En halua muuttaa maaseudulle

Lähde: Suomen Kylät ry. Kyselyn toteutti helmikuussa 2023 Kantar TNS Agri, tilaajana Suomen Kylät ry, MTK ja Maaseudun Tulevaisuus Kohderyhmänä 18-79 vuotiaat suomalaiset väestöä edustavasti (pL Ahvenanmaa) N-1086



Euroopan unionin
osarahoittama

SAVU
GROW
KEHITYSYHTIÖ

Sydän
SUOMESSA

NIHAK



Elinkeino-, liikenne- ja
ympäristökeskus

ASUMISEN UUDET TUULET

MAAKUNTIEN
RAJOILLA

#ASUMISENUUDETUULET

MUUTTOLIIKE TRENDIT SUOMESSA

MAALLEMUUTON ESTEET



Lähde: Suomen Kylät ry. Kysely: Kuntien maallemuuttoa edistäneet toimenpiteet sekä maallemuuton kannustimet. Vastauksia 44 kunnasta. Tutkimuksen mukaan moni haaveilee maallemuutosta, mutta usein haaveet jäävät toteutumatta. Mithä asiat näet suurimmiksi esteiksi maallemuuton realisoitumisen kannalta?



Euroopan unionin
osarahoittama

SAVON GROW
KEHITYSYHTIÖ

Sydän
SUOMESSA

NIHAK



Elinkeino-, liikenne- ja
ympäristökeskus

ASUMISEN UUDET TUULET

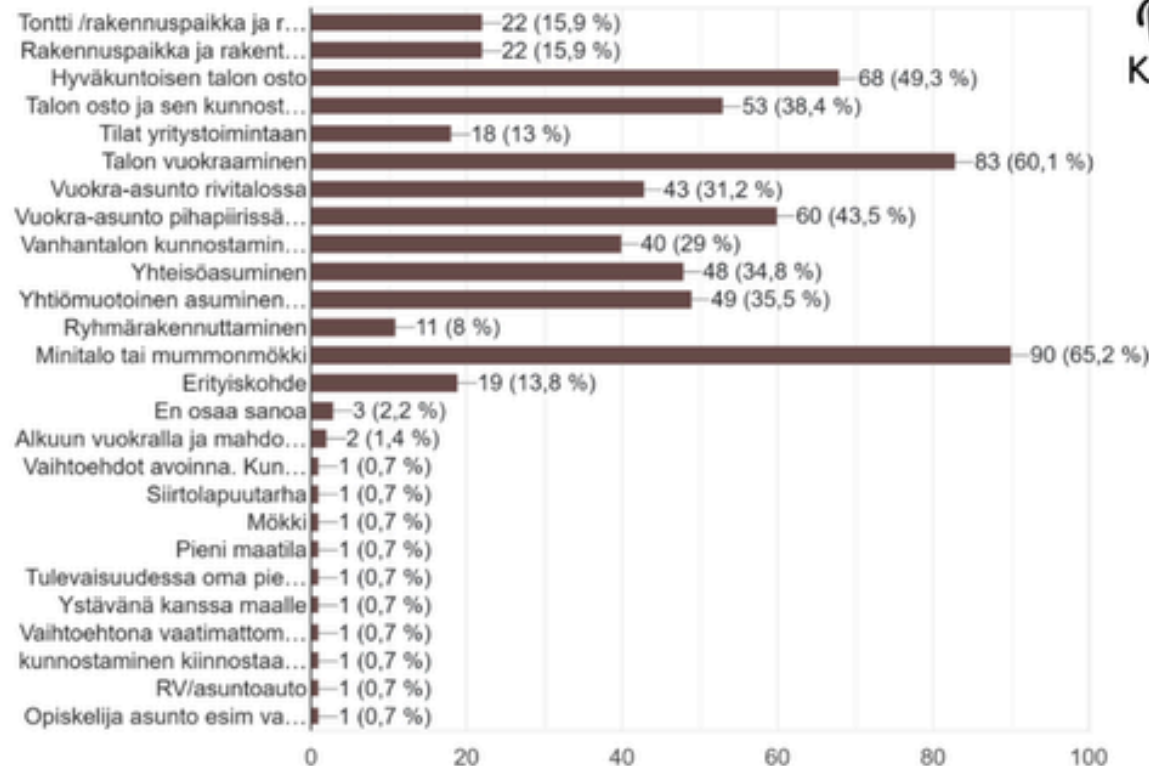
MAAKUNTIEN
RAJOILLA

#ASUMISENUUDETUULET

MUUTTOLIIKE TRENDIT SUOMESSA

Mitkä seuraavista maalla asumisen vaihtoehtoista voisi kiinnostaa?

138 vastausta



Polku kylään -asumiskokeilun hakijakysely

Lähde: Hämeen Kylät ry:n kyläasiamies Elina Leppäsen esitys Elämää kylänraitille -webinaarissa 29.10.2024

[Tilaisuuksien materiaalit - Suomen Kylät](#)

ASUMISEN UUDET TUULET

MAAKUNTIEN
RAJOILLA

#ASUMISENUUDETUULET

MUUTTOLIIKE TRENDIT SUOMESSA

1. KAUPUNGISTUMINEN JATKUU – MUTTA EI YKSIOIKOISESTI

- SUURET KAUPUNKISEUDUT KASVAVAT YHÄ, ERITYISESTI NUORTEN JA OPISKELIJOIDEN OSALTA.
- SAMALLA KAUPUNKIEN SISÄLLÄ TAPAHTUU HAJAUTUMISTA – MONET ETSIVÄT VÄLJEMPÄÄ ASUMISTA KEHYSKUNNISTA TAI KAUPUNKIEN LÄHEISEN MAASEUDUN LÄHEISYYDESTÄ.



Euroopan unionin
osarahoittama

SAVON
GROW
KEHITYSYHTIÖ

Sydän
SUOMESSA

NIHAK



Elinkeino-, liikenne- ja
ympäristökeskus

ASUMISEN UUDET TUULET

MAAKUNTIEN
RAJOILLA

#ASUMISENUUDETUULET

MUUTTOLIIKE TRENDIT SUOMESSA

2. MAALLEMUUTTO ON NOUSUSSA – ETENKIN TYÖIKÄISTEN JA LAPSIPERHEIDEN JOUKOSSA

- PANDEMIAN JÄLKEEN YLEISTYNYT ETÄ- JA HYBRIDITYÖ ON MUUTTANUT PYSYVÄSTI TYÖN JA ASUMISEN SUHDETTA.
- USEAT PIENET KUNNAT JA KYLÄT OVAT RAPORTOINEET MUUTTOVOITTOA ERITYISESTI KAUPUNGEISTA.



Euroopan unionin
osarahoittama

SAVOGROW
KEHITYSYHTIÖ

Sydän
SUOMESSA

NIHAK



Elinkeino-, liikenne- ja
ympäristökeskus

3. MONIPAIKKAISUUS LISÄÄNTYY

- KASVAVA JOUKKO SUOMALAISIA ELÄÄ USEASSA PAIKASSA – ESIMERKIKSI KAUPUNGISSA JA MÖKILLÄ TAI TYÖPAIKKAKUNNALLA JA KOTIKUNNASSA.
- MONIPAIKKAISUUS TUO UUSIA MAHDOLLISUUKSIA KUNNILLE, JOS TARJOLLA ON JOUSTAVIA ASUMISRATKAISUJA.



**ASUMISEN
UUDET TUULET**

**MAAKUNTIEN
RAJOILLA**

#ASUMISENUUDETUUULET

**MUUTTOLIIKE
TRENDIT SUOMESSA**

KAUPUNGISTA MAALLE MUUTTAMINEN ON TIETOISTA VALINTAA ELÄMÄNTAVASTA.

MONI HAKEE TILAA, YHTEYTTÄ, MIELEKÄSTÄ ARKEA JA
PAREMPAA ELÄMÄNLAATUA – JA YHÄ USEAMPI USKOO, ETTÄ NE
LÖYTYVÄT PIENEMMISTÄ KUNNISTA.



Euroopan unionin
osarahoittama

SAVOGROW
KEHITYSYHTIÖ

Südän
SUOMESSA

NIHAK



Elinkeino-, liikenne- ja
ympäristökeskus

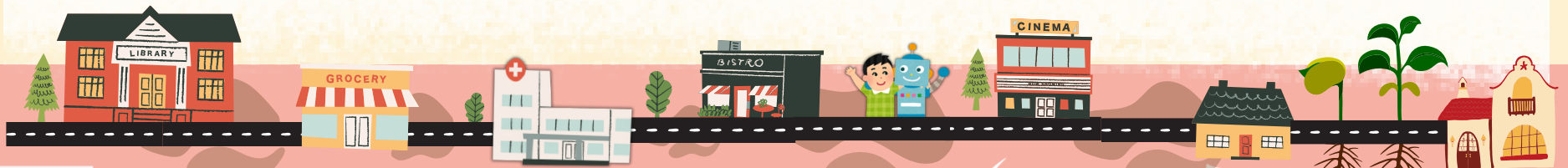
ASUMISEN UUDET TUULET

MAAKUNTIEN
RAJOILLA

#ASUMISENUUDETUUULET

MUUTTAJAPROFIILIT PALUUMUUTTAJAT

- ENTISIÄ ASUKKAITA TAI HEIDÄN LAPSIAAN
- HALU PALATA TUTULLE SEUDULLE PERHEEN, TUKIVERKKOJEN TAI ASUINYMPÄRISTÖN VUOKSI
- USEIN MYÖNTEINEN KUVA KUNNASTA JO ENNESTÄÄN



Euroopan unionin
osarahoittama

SAVOGROW
KEHITYSYHTIÖ

Sydän
SUOMESSA

NIHAK



Eiinkeno-, liikenne- ja
ympäristökeskus

ASUMISEN UUDET TUULET

MAAKUNTIEN
RAJOILLA

#ASUMISENUUDETUUULET

MUUTTAJAPROFIILIT ELÄKÖITYVÄT MUUTTAJAT

- HALU ASUA RAUHALLISEMMIN JA EDULLISEMMIN
- KAIPAAVAT TURVALLISUUTTA, LUONNONLÄHEISYYTTÄ JA YHTEISÖLLISYYTTÄ
- MONILLA HYVÄ MAKSUKYKY JA INTO OSALLISTUA VAPAAEHTOISTOIMINTAAN

TARPEET:

- ESTEETTÖMÄT JA MUKAVAT KODIT
- TERVEYSPALVELUT JA ASIOINTI HELPOSTI SAAVUTETTAVISSA
- MAHDOLLISUUS HARRASTAA JA KUULUA JOUKKOON



Euroopan unionin
osarahoittama

SAVON GROW
KEHITYSYHTIÖ

Sydän
SUOMESSA

NIHAK



Elinkeino-, liikenne- ja
ympäristökeskus

ASUMISEN UUDET TUULET

MAAKUNTIEN
RAJOILLA

#ASUMISENUUDETUUULET

MUUTTAJAPROFIILIT LAPSIPERHEET

- TURVALLINEN KASVUYMPÄRISTÖ
- TÄRKEÄÄ PÄIVÄKODIT, KOULUT JA HARRASTUSMAHDOLLISUUDET
- ARJEN SUJUVUUS JA YHTEISÖLLISYYS TÄRKEÄÄ

TARPEET:

- PIHA JA TILAA
- KOHTUUHINTAINEN ASUMINEN
- ARVOSTAVAT LUONNONLÄHEISYYTTÄ



Euroopan unionin
osarahoittama

SAVON GROW
KEHITYSYHTIÖ

Sydän
SUOMESSA

NIHAK



Elinkeino-, liikenne- ja
ympäristökeskus

ASUMISEN UUDET TUULET

MAAKUNTIEN
RAJOILLA

#ASUMISENUUDETUUULET

MUUTTAJAPROFIILIT ETÄTYÖNTEKIJÄT

- TYÖ EI SIDO PAIKKAAN – VOIDAAN MUUTTA A TYÖN PERÄSSÄ TAI ELÄMÄNTAVAN VUOKSI
- ARVOSTAVAT RAUHAA, LUONTOA JA MAHDOLLISUUTTA KESKITTÄÄ
- USEIN KORKEASTI KOULUTETTUJA, MUTTA JUURTUMINEN VOI OLLA HIDASTA

TARPEET:

- HYVÄT VERKKOYHTEYDET
- YHTEISÖLLISET TYÖTILAT TAI COWORKING-TILAT
- SOSIAALISET KONTAKTIPINNAT JA TAPAHTUMAT



Euroopan unionin
osarahoittama

SAVON GROW
KEHITYSYHTIÖ

Sydän
SUOMESSA

NIHAK



Elinkeino-, liikenne- ja
ympäristökeskus

**ASUMISEN
UUDET TUULET**

**MAAKUNTIEN
RAJOILLA**

#ASUMISENUUDETTUULET

**VUOKRA-ASUMINEN
ELINVOIMAN
RAKENTAJANA**

VUOKRA-ASUMINEN MAASEUDULLA



Euroopan unionin
osarahoittama

SAVOGROW
KEHITYSYHTIÖ

Sodän
SUOMESSA

NIHAK



Elinkeino-, liikenne- ja
ympäristökeskus

ASUMISEN UUDET TUULET

MAAKUNTIEN
RAJOILLA

#ASUMISENUUDETUULET

VUOKRA-ASUMISEN MAHDOLLISUUDET

- VUOKRA-ASUMINEN KASVATTANUT SUOSIOTAAN
- ALLE 30 VUOTIAISTA 82% ASUU VUOKRALLA
- 48% NUORISTA KAUPUNKILAISISTA KORKEASTIKOULUTETUISTA EI HARKITSE ASUNNON OSTOA LAINKAAN
- YHDEN JA KAHDEN HUONEEN ASUNNOISTA 63% ASUNTOKUNNISTA ASUU VUOKRALLA



Euroopan unionin
osarahoittama

SAVOGROW
KEHITYSYHTIÖ

Sodän
SUOMESSA

NIHAK



Elinkeino-, liikenne- ja
ympäristökeskus

ASUMISEN UUDET TUULET

MAAKUNTIEN
RAJOILLA

#ASUMISENUUDETUUULET

VUOKRA-ASUMISEN SUOSIO

JOUSTAVUUS JA MUKAVUUS:

- VUOKRA-ASUMINEN TARJOAA JOUSTAVUUTTA ELÄMÄNTILANTEIDEN MUUTTUESSA JA VÄHEMMÄN VASTUUTA ASUNNON KUNNOSSAPIDOSTA.

TALOUDELLISET TEKIJÄT:

- VUOKRA-ASUMISEN HOUKUTTELEVUUTTA LISÄÄVÄT MM. LAINAKORKOJEN NOUSU JA YLEINEN TALOUDELLINEN EPÄVARMUUS.

KULTTUURIN MUUTOS:

- ASUMISEN KULTTUURI ON MUUTTUMASSA, JA YHÄ USEAMPI ARVOSTAA VUOKRA-ASUMISEN TUOMAA HELPPOUTTA JA VAIVATTOMUUTTA.



Euroopan unionin
osarahoittama

SAVON GROW
KEHITYSYHTIÖ

Sydän
SUOMESSA

NIHAK



Elinkeino-, liikenne- ja
ympäristökeskus

ASUMISEN UUDET TUULET

MAAKUNTIEN
RAJOILLA

#ASUMISENUUDETUUULET

VUOKRA-ASUMINEN MAASEUDULLA

- EI TALOUDELLISTA RISKIÄ
- EI RAHOITUSTARVETTA
- MAHDOLLISUUS TUTUSTUA ALUEESEEN

MADALTUUKO KYNNYS MUUTTAA MAASEUDULLE?



Euroopan unionin
osarahoittama

SAVON GROW
KEHITYSYHTIÖ

Sodän
SUOMESSA

NIHAK



Elinkeino-, liikenne- ja
ympäristökeskus

**ASUMISEN
UUDET TUULET**

**MAAKUNTIEN
RAJOILLA**

#ASUMISENUUDETUUULET

**ASUMINEN
ELINVOIMAN
RAKENTAJANA**

MAASEUTUASUMINEN TULEVAISUUDESSA



Euroopan unionin
osarahoittama

**SAVON
GROW**
KEHITYSYHTIÖ

Sodän
SUOMESSA

NIHAK



Elinkeino-, liikenne- ja
ympäristökeskus

ASUMISEN UUDET TUULET

MAAKUNTIEN
RAJOILLA

#ASUMISENUUDETUUULET

ASUMINEN TULEVAISUUDESSA

MONIMUOTOISIA ASUMISRATKAISUJA

- YHTEISÖLLINEN ASUMINEN
- MONIPAIKKAISUUS
- SENIORIASUMINEN
- ERILLAISET OMISTUSMUODOT



Euroopan unionin
osarahoittama

SAVOGROW
KEHITYSYHTIÖ

Sodän
SUOMESSA

NIHAK



Elinkeino-, liikenne- ja
ympäristökeskus

ASUMISEN UUDET TUULET

MAAKUNTIEN
RAJOILLA

#ASUMISENUUDETUUULET

HYVÄ ASUNTO MITÄ SE ON?

- OIKEA KOKO
- OIKEA YMPÄRISTÖ
- PALVELUT SAAVUTETTAVISSA
- LAATU
- ASUMISEN ERITYISTARPEET
- **ELÄMÄNTAVAN MAHDOLLISTAJA**



Euroopan unionin
osarahoittama

SAVON GROW
KEHITYSYHTIÖ

Sydän
SUOMESSA

NIHAK



Elinkeino-, liikenne- ja
ympäristökeskus

SAVOGROW

KEHITYSYHTIÖ

JENNA TYYSKÄ

JENNA.TYYSKA@SAVOGROW.FI

+358406421751



dän
MESSA

MIRVA PUUSTJÄRVI

MIRVA.PUUSTJARVI@PIHTIPUDAS.FI

+358405394007



REETTA.NUMMELIN

REETTA.NUMMELIN@NIHAK.FI

+358504312033



"Koputa rohkeasti, ja ovet avautuvat."



Euroopan unionin
osarahoittama



Elinkeino-, liikenne- ja
ympäristökeskus